



**KOMENDA POWIATOWA  
PAŃSTWOWEJ STRAŻY POŻARNEJ W CIESZYNIE**

43-400 CIESZYN, UL. CHEMIKÓW 16  
CENTRALA +48 33 85 21 106, FAX +48 33 85 22 760  
e-mail: [pspcieszyn@katowice.kwpsp.gov.pl](mailto:pspcieszyn@katowice.kwpsp.gov.pl)

ZATWIERDZAM

# Dokumentacja ćwiczeń

z zakresu gaszenia pożarów lasów „Las 2017”,  
w tym Kompanii Gaśniczej OSP nr 3 „Cieszyn 830-11”

opracował:  
**kpt. Marek Szalbot**  
**ml. kpt. Tomasz Szymala**  
21-07-2017

# **I. Informacje o miejscu ćwiczeń**

## **1. Lokalizacja**

Powiat cieszyński, gmina Istebna, miejscowość Istebna, Leśnictwo Olza, oddziały 23 i 28.

## **2. Obiekt.**

Las, młodnik o pow. 10 ha.

# **II. Miejsce i data ćwiczeń**

## **1. Miejsce ćwiczeń.**

Oddziały 23 i 28, Leśnictwo Olza;

Współrzędne : 49.592988, 18.876117

Dojazd do miejsca ćwiczeń Kompanii Gaśniczej OSP nr 3 „Cieszyn 830-11” z punktu koncentracji w JRG Ustroń:

Drogą wojewódzką 942 – kierunek Wisła -> drogą wojewódzką 941- kierunek Istebna

## **2. Data ćwiczeń.**

28 lipca 2017 r.

## **3. Plan ćwiczeń.**

- 1) godz. 9:30 - Alarmowanie kompanii gaśniczej nr 3 do punktu koncentracji JRG Ustroń.
- 2) godz. 10:00 –zgłoszenie pożaru.
- 3) Alarmowanie I rzutu według planów/procedur. Dodatkowo Dyżurny Stanowiska Kierowania dysponuje GCBA 8/50 – JRG Skoczów i GCBA 5/32 – JRG Cieszyn.
- 4) Alarmowanie II rzutu – do dyspozycji kompania gaśnicza nr 3 oraz pozostałe zastępy gaśnicze OSP KSRG powiatu cieszyńskiego.
- 5) Ćwiczenia praktyczne – godz. 10.10 – 15.00
- 6) Podsumowanie ćwiczeń – godz. 15.00 – 16.00
- 7) Zakończenie ćwiczeń – godz. 16.30

*Przewidywany czas trwania ćwiczeń – około 5 godzin.*

# **III. Cele ćwiczeń**

## **1. Cel główny**

Doskonalenie taktyki prowadzenia działań gaśniczych podczas pożarów na terenach leśnych.

## **2. Cele poboczne**

- sprawdzenie gotowości bojowej OSP KSRG powiatu cieszyńskiego, w tym kompanii odwodowej nr 3, oraz jednostek OSP z terenu gminy Istebna,
- sprawdzenie skuteczności alarmowania jednostek należących do kompanii odwodowej oraz innych jednostek;
- zapoznanie się z charakterystyką zagrożeń, związanych z obszarami leśnymi;
- rozpoznanie możliwości prowadzenia działań ratowniczych z użyciem sprzętu stanowiącego wyposażenie jednostek ochrony przeciwpożarowej i oraz podmiotów i służb współdziałających na obszarach leśnych;
- sprawdzenie umiejętności organizowania, dowodzenia i koordynowania działań

- ratowniczych;
- sprawdzenie możliwości logistycznego zabezpieczenia akcji związanych z pożarami lasów;
  - sprawdzenie przygotowania administracji Lasów Państwowych do reagowania na sytuacje związane z zagrożeniem pożarowym;
  - sprawdzenie znajomości zasad prowadzenia działań ratowniczych na obszarach leśnych (praca na mapach, poruszanie się w obszarze leśnym, korzystanie z dróg pożarowych, punktów czerpania wody, określanie wariantu taktycznego w zależności od sytuacji pożarowej i rodzaju siedliska, organizacja łączności podczas akcji itd.)
  - organizacja zaopatrzenia wodnego,
  - doskonalenie zasad organizacji łączności na terenie działań ratowniczo – gaśniczych,
  - doskonalenie współdziałania jednostek OSP i PSP,
  - współdziałanie PSP z przedstawicielami Lasów Państwowych.

## **IV. Scenariusz ćwiczeń**

### **1. Rodzaj zdarzenia**

Okolo godziny 10:00 SK KP w Ustroniu przyjmuje zgłoszenie od turysty, że w okolicach „Chatki u Stawu” w miejscowości Istebna widzi dym wydobywający się z lasu. Nie jest w stanie określić powierzchni. Dyżurny Operacyjny Powiatu posiada wiedzę, iż zastęp OSP Istebna Centrum prowadzi wspólne ćwiczenia z zastępami gaśniczymi z Czech i Słowacji na terenie gminy Istebna w ramach projektu „STRAŻACY BEZ GRANIC - HASIČI BEZ HRANIC” dysponuje ćwiczące zastępy bezpośrednio do zdarzenia oraz dodatkowo pozostałe siły i środki I rzutu. Silny wiatr z kierunku północnego powoduje gwałtowny rozwój pożaru. Po dojeździe pierwszych zastępów JOP powierzchnia pożaru osiąga około 2 ha i w dalszym ciągu jego powierzchnia rośnie.

### **2. Główne zadania jednostek biorących udział w ćwiczeniu.**

- zbudowanie stanowisk wodnych na zbiorniku przeciwpożarowym Tokarzonka,
- dostarczanie wody do miejsca pożaru,
- prowadzenie działań gaśniczych,
- organizacja łączności,
- podział terenu akcji na odcinki bojowe w zależności od potrzeb,
- organizacja sztabu akcji,
- organizacja zabezpieczenia logistycznego działań.

### **3. Przebieg ćwiczenia.**

- przybycie do punktu koncentracji („Cieszyn 830-11”),
- przegląd pododdziałów, kontrola badań lekarskich oraz stanu psychofizycznego strażaków („Cieszyn 830-11”),
- dojazd do miejsca ćwiczeń,
- rozpoznanie,
- dysponowanie sił i środków II rzutu,
- określenie zamiaru taktycznego,
- wydanie rozkazu bojowego,
- podział terenu akcji na odcinki bojowe,
- prowadzenie działań gaśniczych,
- wyznaczenie punktu przyjęcia sił i środków,

- organizacja zaopatrzenia wodnego na utworzone odcinki bojowe,
- zakończenie i omówienie ćwiczeń.

## **V. Wykaz sił i środków**

### 1. Ilość i rodzaj zaangażowanych do ćwiczeń sił i środków.

#### **1. KW PSP Katowice - SDŁ**

#### **JRG PSP powiatu cieszyńskiego**

2. JRG Ustroń – GCBA 5/32 + AP 4000/8,
3. JRG Skoczów – GCBA 8/50.
4. JRG Cieszyn – GCBA 5/32.

#### **Gmina Istebna**

5. OSP Istebna Centrum – GBA 2,1/20,
6. OSP Istebna Zaolzie – GBA 1,6/24,
7. OSP Jaworzynka Centrum – GBA 2,5/16,
8. OSP Jaworzynka Zapasieki – GLM 8,
9. OSP Koniaków Centrum – GBA 2,3/20,
10. OSP Koniaków Centrum – GBA 2,5/20,
11. OSP Koniaków Kosarzyska – GBA 2,5/16.

#### **OSP KSRG powiatu cieszyńskiego**

12. OSP Chybie – GCBA 5/32,
13. OSP Ochaby – GCBA 8/32
14. OSP Kaczyce – GCBA 11/50,
15. OSP Zebrzydowice – GBA 2,5/16
16. OSP Puńców – GBA 3,5/24,
17. OSP Cisownica – GBA 2/17,
18. OSP Ustroń Polana – GBA 2,2/20,
19. OSP Ustroń Centrum – GBA 2,7/16,
20. OSP Wisła Centrum – GBA 2,5/16,
21. OSP Strumień – GBA 2,5/16.

#### **Kompania odwodowa OSP nr 3:**

##### **Pluton 1**

22. OSP Goleszów - GBA 2,5/16,
23. OSP Istebna Centrum - GBA 2,5/25,
24. OSP Skoczów - GBA 3/25,
25. OSP Dębowiec - GBA 2,5/16.

##### **Pluton 2**

26. OSP Wisła Jawornik - GBA 3,5/25,
27. OSP Górki Wielkie - GBA 2,3/20,
28. OSP Kończyce Małe - GBA 2,5/16,
29. OSP Cieszyn Bobrek - GBA 3,5/25.

### **Pluton 3**

30. OSP Mnich - GCBA 8/32,
31. OSP Kończyce Wielkie – GCBA 5/32 + PW-600,
32. OSP Drogomyśl - GCBA 5/36,
33. OSP Ustroń Nierodzim - GCBA 5/32.

### **SDH oraz DHZ zaproszone przez OSP Istebna Centrum w ramach projektu „STRAŻACY BEZ GRANIC - HASIĆI BEZ HRANIC”:**

34. SDH Mosty u Jabłonkowa GBA 4/20,
35. SDH Jabłonków GCBA 8,2/32,
36. SDH Bukovec GCBA 3,5/25,
37. DHZ Svrcinovec GBA 2,5/25.

### **2. Wykaz osób ćwiczących i dane osób funkcyjnych – dowódca ćwiczeń, rozjemcy, obserwatorzy.**

#### **Osoby funkcyjne:**

Kierownik ćwiczeń – kpt. Marek Szalbot

KDR – mł. bryg. Ryszard Kukuczka,

Kadra dowódcza:

- Dowództwo Kompanii Gaśniczej nr 3: kpt. Marek Szalbot, mł. kpt. Tomasz Szymala,
- kpt. Adrian Zygmanski – Dowódca JRG Ustroń,
- asp. sztab. Grzegorz Sroczyk – Zastępca Dowódcy JRG Ustroń,
- dh Stanisław Legierski – Komendant Gminny ZOSP RP w Istebnej.

Kadra KP PSP Cieszyn na potrzeby KDR:

- asp. Marcin Herok – Starszy Inspektor ds. Kontrolno – Rozpoznawczych,
- st. sekc. Michał Swoboda – Starszy Technik ds. Operacyjno – Szkoleniowych,
- sekc. Adam Franek – Starszy Technik ds. Kwatermistrzowsko – Technicznych,

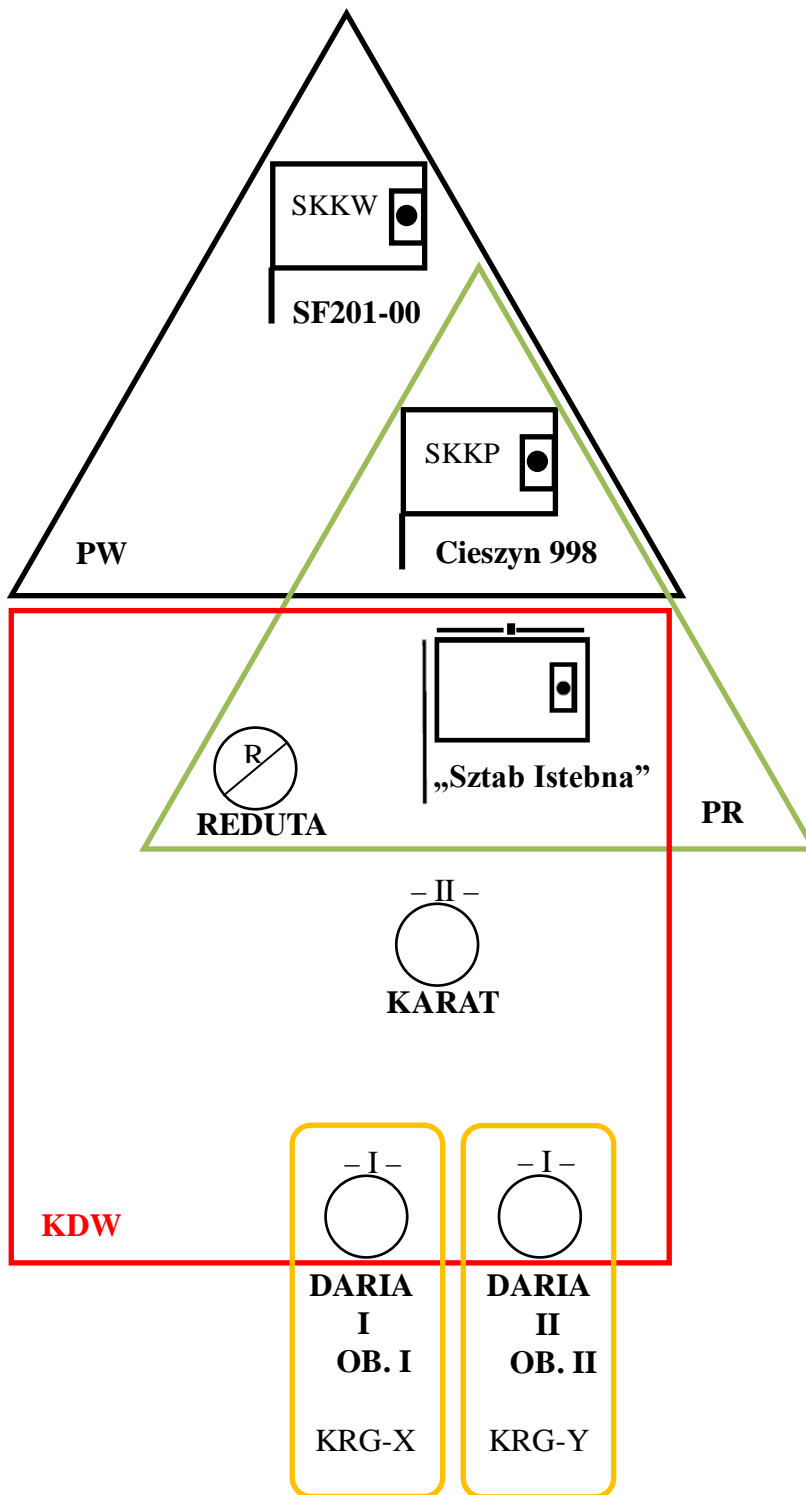
#### **Rozjemcy:**

- mł. bryg. Dariusz Walek – Dowódca JRG Skoczów,
- st. asp. Józef Wojtyła – Z-ca Dowódcy JRG Skoczów,
- st. kpt. Łukasz Błaszczak – Dowódca JRG Cieszyn,
- st. kpt. Michał Pokrzywa – Z-ca Dowódcy JRG Cieszyn.

#### **Obserwatorzy:**

- bryg. Damian Legierski – Komendant Powiatowy PSP w Cieszynie,
- Andrzej Kudelka – Nadleśniczy Nadleśnictwa Wisła.

# SCHEMAT ŁĄCZNOŚCI



Schemat organizacji łączności może ulec zmianie w zależności od decyzji KDR w zakresie organizacji akcji. Siły i środki na poszczególnych odcinkach bojowych rozlokowane w zależności od zapotrzebowania w celu osiągnięcia zamiaru taktycznego.

