



## Ikony akcí

Tyto ikony pomáhají při používání telefonu. Jsou-li na obrazovce zobrazeny následující ikony, můžete:

- Zadávat čísla
- Zadávat písmena
- Přidat číslo do telefonního seznamu
- Odstranit položku
- Vybrat možnost
- Psát zprávu
- Používat hlasitý odposlech
- Probíhá hovor
- Mimo dosah sítě
- Uzamknutá klávesnice
- Vibrace
- Tichý
- Chyba
- Volání se nepodařilo
- Nastavení budíku
- Hlasová zpráva
- Přijata textová zpráva
- Úspěšné

## Používání telefonu



- Hlavní menu**
- 1** Psaní zpráv
  - 2** Čtení zpráv
  - 3** Prohlížení seznamu posledních hovorů
  - 4** Změna zvuku vyzvánění
  - 5** Nastavení budíku
  - 6** Nastavení dat a síť

## Hovory

**Telefonování** | zadejte číslo |

**Ukončení hovoru** |

**Použití hlasitého odposlechu**  
Je-li na obrazovce zobrazena ikona , stisknutím lze spustit nebo ukončit hlasitý odposlech.

**Zobrazení posledních hovorů**



## Telefonní seznam

**Uspokojení hovoru pomocí telefonního seznamu**



**Přidání položky do telefonního seznamu**



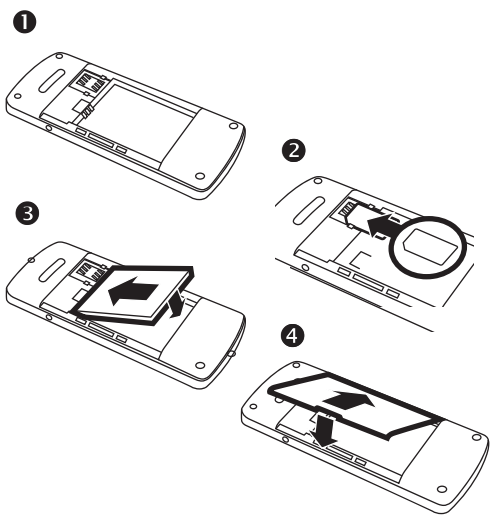
Je-li zobrazena ikona , stisknutím klávesy přidejte číslo do telefonního seznamu.

**TIP:** Stisknete-li klávesu více než jednou, budou zobrazena další písmena. Chcete-li například zadat písmeno N, stisknete klávesu **6** dvakrát.

**Odstranění položky telefonního seznamu**



## Baterie a SIM karta



**POZNÁMKA:** Pokud je baterie vybitá, nechte telefon před zapnutím alespoň 15 minut nabíjet. Indikátor nabití baterie nebude před uplynutím této doby svítit.

## Vyzvánění a hlasitost

**Změna vyzváněcích tónů** | | | | | |

**Změna hlasitosti vyzvánění** |

**TIP:** Chcete-li změnit vyzvánění na vibraci, stisknete klávesu . Pokud telefon nezavibruje.

**Změna hlasitosti sluchátka** | |

## Hlasová pošta

**Poslech hlasové pošty** | | zavolejte na číslo hlasové pošty

Je-li číslo hlasové pošty uloženo jako kontakt 1 v telefonním seznamu, stisknete klávesu , chcete-li přistoupit ke zprávám hlasové pošty.

## Datum, čas a budíky

**Nastavení data a času** | | | | | | | | | | | |

**Nastavení budíku** | | | | | | | | | |

Budík bude zvonit, pokud ho nevyzvoníte.

**Vypnutí budíku** | | | | | |

## Zrychlená volba

Pomocí rychlé volby lze snadno uskutečnit hovor s osobou v telefonním seznamu.

Chcete-li hovořit s kontakty 1-9 ve vašem telefonním seznamu, stisknete klávesu 2 a 2 sekundy držíte odpovídající číslo na klávesnici.

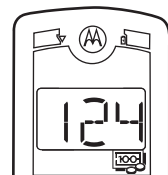
Chcete-li hovořit s ostatními kontakty v telefonním seznamu, zadejte číslo kontaktu a stisknete klávesu **#**. Například pro kontakt 15 v telefonním seznamu stisknete klávesy **1 5 #**.

## Předplacené služby (volitelné)

Chcete-li zobrazit stát a datum konce platnosti, stisknete klávesu .

Chcete-li doplnit stát, stisknete klávesu **#**.

**POZNÁMKA:** Tyto služby nemusí být podporovány poskytovatelem služeb.



## Zamknutí a odemknutí klávesnice

Chcete-li zamknout klávesnici a zabránit tak náhodným stisknutím kláves, nebo ji odemknout, stisknete a držíte klávesu po dobu 2 sekund.

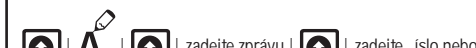
## Používání a údržba

Chraňte telefon Motorola před následujícími vlivy:

- 1** Tekutiny jakéhokoli druhu: Nevystavujte telefon působení vody, deště, extrémně vlhkému vzduchu, potu nebo jiné vlhkosti.
- 2** Prach a špína: Nevystavujte telefon působení prachu, špíny, písku, jídla nebo jiných nevhodných látek.
- 3** Extrémně horko nebo chlad: Vyvarujte se teplot nižších než -10°C nebo vyšších než 45°C.
- 4** Ističí prostředí: Telefon můžete používat pouze v suchém prostředí. Nepoužívejte alkohol ani jiné ističské prostředky.
- 5** Mikrovlny: Nepokoušejte se telefon sušit v mikrovlnné troubě.
- 6** Nárazy na tvrdou podložku: Zacházejte s telefonem opatrně, abyste ho neupustili.

## Textové zprávy

**Odeslání textové zprávy**



stisknete klávesu a vyberete jméno

**TIP:** Stisknete-li klávesu více než jednou, budou zobrazena další písmena. Chcete-li například zadat písmeno N, stisknete klávesu **6** dvakrát.

Chcete-li vymazat znak, stisknete klávesu .

Chcete-li vymazat celou zprávu, stisknete a držíte klávesu .

## Textové zprávy

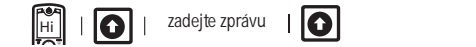
**Čtení textové zprávy**



Chcete-li číst a procházet zprávou, stisknete klávesu .

Chcete-li zobrazit předchozí zprávu, stisknete klávesu .

**Odpověď na textovou zprávu**



**POZNÁMKA:** Když je SIM karta plná, je třeba textové zprávy smazat ručně. Pokud je SIM karta plná, nebudou nové textové zprávy doručeny.

## INFORMACE TÝKAJÍCÍ SE ZÁRUKY

Motorola vám, pokud v podniku kupujícímu, garantuje, že osobní komunikátor a osobní komunikátor a pokud islušenství společností Motorola a nahrazuje veškeré jiné záruky a podmínky, a už výslovně nebo implikovaně.

Pokud koupíte výrobek jinak než jako zákazník, Motorola odmítá veškeré jiné výslovně nebo implikované záruky a podmínky, jako například záruku vhodnosti pro účel a uspokojivé kvality.

Pokud jakýkoliv výrobek nebude odpovídat požadovaným specifikacím společností Motorola, je třeba, abyste informovali společnost Motorola do dvou (2) měsíců od data, kdy zjistíte závadu na materiálu nebo na provedení nebo kdy zjistíte nesoulad se specifikacemi, avšak v každém případě předem záruku nedobývá a je třeba, abyste okamžitě předali výrobek do servisu autorizované opravny nebo servisního centra společností Motorola. Motorola nebude vázána žádnými prohlášeními týkajícími se výrobku, která nejsou jinými Motorola, jakož i záruky povinností, které se týkají prodávajících.

Seznam telefonních čísel servisních center společností Motorola je uveden v příloze K Výrobku.

Během záruční doby Motorola podle svého uvážení, aniž by si za to účelově vymáhalo žádné poplatky, opraví nebo vymění váš výrobek, který neodpovídá této záruce. Toto bude váš výlučný opravný prostředek. Pokud nebude možné výrobek opravit nebo vymění, Motorola vám nahradí cenu výrobku. Tato náhrada však nebude v plné výši, protože se bude v závislosti na době, kdy jste výrobek používali poté, co vám byl dodán. Tato záruka vyprší na konci záruční doby.

## JAKÝM ZPŮSOBEM LZE ZÍSKAT ZÁRUČNÍ SERVIS?

Autorizovaný dealer společností Motorola, který vám prodal a nebo nainstaloval osobní komunikátor a originální islušenství společností Motorola, ve vašem místě nebo v místě, pro islušenství stejného typu, nebo používají pro účel zneho užívání a služeb, ani na jakákoliv práva proti prodávajícímu výrobku, která vyplývají z vaší kupní nebo prodejní smlouvy.

Tato záruka nemá dopad na zákonná práva, která můžete jako zákazník mít, jako je tomu v případě záruky týkající se uspokojivé kvality nebo vhodnosti pro účel, pro islušenství stejného typu, nebo používají pro účel zneho užívání a služeb, ani na jakákoliv práva proti prodávajícímu výrobku, která vyplývají z vaší kupní nebo prodejní smlouvy.

**POZNÁMKA:** Když je SIM karta plná, je třeba textové zprávy smazat ručně. Pokud je SIM karta plná, nebudou nové textové zprávy doručeny.

Seznam telefonních čísel servisních center společností Motorola je uveden v příloze K Výrobku.

Během záruční doby Motorola podle svého uvážení, aniž by si za to účelově vymáhalo žádné poplatky, opraví nebo vymění váš výrobek, který neodpovídá této záruce. Toto bude váš výlučný opravný prostředek. Pokud nebude možné výrobek opravit nebo vymění, Motorola vám nahradí cenu výrobku. Tato náhrada však nebude v plné výši, protože se bude v závislosti na době, kdy jste výrobek používali poté, co vám byl dodán. Tato záruka vyprší na konci záruční doby.



Záru ní doba se neprodlužuje. Veškeré p vodní p islušenství, baterie, áští a za izení osobního komunikátoru, které bylo vym n no, se stane majetkem spole nosti Motorola. Motorola neposkytuje záruku na instalaci, údržbu nebo servis výrobk , p islušenství, baterie nebo áští.

Motorola nenese v žádném p ípad odpov dnost za problémy nebo škody zp sobené jakýmkoliv p ídavným za izením, které nedodala Motorola a které je p ípojeno k Výrobk m nebo které je používáno v souvislosti s Výrobky, nebo za fungování za izení spole nosti Motorola s jakýmkoliv p ídavným za izením a z této záruky je veškeré takové za izení výslovn vylou eno.

Pokud bude Výrobek používán spole n s p ídavným nebo periferním za izením, které nedodala spole nost Motorola, neposkytuje Motorola záruku na fungování Výrobku v kombinaci s periferním za izením a Motorola neuzná záru ní reklamaci, pokud bude Výrobek používán v takové kombinaci a pokud Motorola zjistí, že Výrobek nemá žádnou vadu. Motorola se konkrétn íká jakékoliv odpov dností za p ípadnou škodu, a už je taková škoda na za izení spole nosti Motorola ínikoliv, zp sobenou používáním osobního komunikátoru, p islušenství, aplikaci software a periferními jednotkami software (konkrétní p íklady krom jiného zahrnují baterie, nabíje ky, adaptéry a zdroje energie), pokud Motorola nevyrobila a nedodala takové p islušenství, aplikace software a periferní jednotky software.

## CO NENÍ POKRYTO ZÁRUKOU

Tato záruka bude neplatná, pokud jsou závady zp sobeny poškozením, nesprávným používáním, manipulací, nedbalou nebo nedosta te nou pé í a zm namí nebo opravami, které provedly neoprávn ěné osoby.

Záruka je poskytnuta pouze pro výrobky, které jsou uvedeny v tomto seznamu.

<span> </span>	<span> </span>
<span> </span>	<span> </span>
<span> </span>	<span> </span>
<span> </span>	<span> </span>
<span> </span>	<span> </span>
<span> </span>	<span> </span>
<span> </span>	<span> </span>
<span> </span>	<span> </span>
<span> </span>	<span> </span>
<span> </span>	<span> </span>

KDYŽ mobilní za izení POUŽÍVÁTE, NEDOTÝKEJTE SE externí antény. Budete-li se dotýkat antény, ovlivníte kvalitu hovoru a mobilní za izení m že vysílá s vyšším výkonem než je nutné.

### Používání produktu

P í telefonování držte držte mobilní za izení stejn jako b žny telefon.

P í nošení mobilního za izení na t le vždy používejte klíp, držák, pouzdro, obal nebo popruh dodaný nebo schválený spole nosti Motorola. Nepoužívejte-li p islušenství pro nošení na t le schválené nebo dodané spole nosti Motorola, musí být mobilní za izení a jeho anténa p í vysílání vzdáleny nejmén 2,5 centimetru od t la.

P í práci s kteroukoli datovou funkcí mobilního za izení, a již s kabelem nebo bez, umíst ěte mobilní za izení a anténu nejmén 2,5 centimetru od svého t la.

Používání p islušenství, které nebylo spole nosti Motorola schváleno, m že vést k p ekro ení limit zp sobení RFenergie. Seznam za izení dodávaných nebo schválených spole nosti Motorola je k dispozici na webu na adrese: www.motorola.com.

## Elektromagnetické rušení a kompatibilita

Tém všechna elektronická za izení, která nejsou náležít odstín na, konstruována nebo jinak upravena pro zajišť ní elektromagnetické kompatibility jsou náchylná k rušení vysokofrekven ní energií z externích zdroj . V n kterých p ípadech m že takové rušení jiných za izení zp sobovat vaše mobilní za izení.

Uvádíme p íklady závad nebo poškození, na které se tato záruka na Výrobek nevztahuje:

1. Závady nebo poškození vzniklé tím, že se Výrobek používal jiným než b žným a obvyklým zp sobem.

2. Závady nebo poškození vyplývající z nesprávného používání, p ístupu k nekompatibilním zdroj m, poruch nebo nedbalostí.

3. Závady nebo poškození vyplývající z nesprávného testování, provozu, údržby, instalace, úprav, aplikace neoprávn ěného software nebo jakýchkoliv zm n nebo modifikací.

4. Rozbití nebo poškození antén, pokud výše uvedené nebylo p ímo zp sobeno závadami na materiálu nebo provedení.

5. Výrobky demontované nebo opravované jiným subjektem než spole nosti Motorola takovým zp sobem, který m í negativní dopad na výkon nebo který znemožní provedení p ím ěné kontroly a zkoušky za ú ělem ov ění záru ní reklamace.

6. Závady nebo poškození vyplývající z rozsahu, pokrytí, dostupnosti, kvality provozu nebo fungování mobilního systému mobilního operátora.

7. Závady nebo poškození zp sobené vlhkostí, poškozením od jídla nebo rozlítých tekutin.

8. Spíralovit sto ené p ívodní sí ů kabel ídící jednotky jsou natažené a nebo je mají zložené modulární úchytky.

9. Veškeré um lohmotné povrchy a další nechrán ěné ásti, které jsou poškřabány nebo poškozeny p í b žném používání zákazníka.

<span> </span>	<span> </span>
<span> </span>	<span> </span>
<span> </span>	<span> </span>
<span> </span>	<span> </span>
<span> </span>	<span> </span>
<span> </span>	<span> </span>
<span> </span>	<span> </span>
<span> </span>	<span> </span>
<span> </span>	<span> </span>
<span> </span>	<span> </span>

## Abyste předešli problémům s rušením, postupujte podle pokynů

V jakémkoli míst ozna eném p íslušnými výv skami mobilní za izení vypn ěte. K takovým míst m pat í nemocnice a jiná zdravotnická za izení, která mohou využívat za izení citlivá na vysokofrekven ní energii.

V letadle vypn ěte své mobilní za izení kdykoli vás o to personál letecké spole nosti požádá. Pokud mobilní za izení umož ůje používat režim „v letadle“ nebo podobnou funkci, zeptejte se na možnost používání pracovník letecké spole nosti.

## Kardiostimulátory

Máte-li kardiostimulátor, para ěte se se svým léka em d íve, než mobilní za izení za nete používat.

Osoby používající kardiostimulátor musejí dodržovat následující pokyny:

- Zapnuté mobilní za izení udržujte VŽDY nejmén 20 centimetr od kardiostimulátoru.

- NENOSTE mobilní za izení v náprsní kapse.

- Kv í minimalizaci potenciálního rušení držte telefon vždy na uchu na opa ěné stran t la, než kde je voperován kardiostimulátor.

- P í jakémkoli podez ení na rušení funkce kardiostimulátoru mobilní za izení okamžit VYPN ĚTE.

10. Kožená pouzdra (na n se vztahují samostatné záruky výrobce).

11. Do asné pronajaté Výrobky.

12. Pravidelná údržba a opravy nebo vým ny áští v d sledku b žného opot ebení.

**Poznámka:** Doba, po kterou hovo íte, doba, kdy je p ístroj v pohotovosti a celková životnost baterie, po kterou je možné váš osobní komunikátor opakovan nabíjet, závisí na provozních podmínkách a na konfiguracích sit . Protože baterie p edstavuje materiál, který používáním stárne, specifikace uvád jí, že osobní komunikátor spole nosti Motorola by m í dosahovat optimálního výkonu b hem prvních šesti m sic od data nákupu a po dobu až 200 nabíjecích cyklů ( doba, po kterou bude výkon optimální).

Záruka na baterie spole nosti Motorola, které je možné opakovan nabíjet, bude neplatná, pokud (i) budou baterie nabíjené jinými nabíje kami než nabíje kami, které Motorola schválila pro nabíjení baterií, (ii) budou pe eti na baterii porušené nebo budou vykazovat znaky manipulace, (iii) bude baterie používána na jiném za izení nebo služb než na mobilním telefonním za izení, pro n íž je ur ěna.

V závislosti na provozních podmínkách a zp sobu používání m že dojit k opot ebení komponent a mechanickým problém m krytu Výrobku, barvy, sou ásti, displej a klávesnic a jakéhokoliv p íslušenství, které není sou áští základní konfigurace Výrobku. Oprava závad vzniklých opot ebením a používání sou áští, které se vybíjejí, jako nap . baterie, nad rámec jejich optimální doby výkonu, která je uvedena v uživatelské p íru ěe, je v í cí zákaznika a Motorola proto neposkytuje na tyto sou ásti bezplatnou záru ní opravu.

<span> </span>	<span> </span>
<span> </span>	<span> </span>
<span> </span>	<span> </span>
<span> </span>	<span> </span>
<span> </span>	<span> </span>
<span> </span>	<span> </span>
<span> </span>	<span> </span>
<span> </span>	<span> </span>
<span> </span>	<span> </span>
<span> </span>	<span> </span>

### Naslouchátka

N které mobilní za izení mohou zp sobovat rušení n kterých naslouchátek. P í takovém rušení m žete požádat o návr ešení výrobce naslouchátek nebo svého léka e.

## Jiné zdravotnické přístroje

Použíáte-li jakékoli jiné osobní zdravotnické pom cky, zjíst ěte svého léka e nebo u výrobce za izení, zda je stín no proti vysokofrekven nímu rušení.

## Bezpečnostní opatření při řízení

Zjist ěte si, jaké zákony a p edpisy o používání mobilních za izení platí v oblasti, kde ídíte. Platné p edpisy vždy dodržujte.

- Vždy v nujte plnou pozornost ízení vozidla a situaci na vozovce. Používání mobilního za izení m že odvád ět pozornost. Pokud se nedokážete soust edit na ízení, hovor p erušte.

- Je-li to možné, používejte sadu handsfree.

- Pokud to p edpisy p íkazují, musíte p ed eskute n ním nebo p íjmutím hovoru vozidlo zastavit a zaparkovat.

Pravidla zodp dné jízdy naleznete v áští „Pravidla p í izení“ na konci této p íru ky nebo na webové stránce Motorola na adrese: www.motorola.com/callsmart.

### NAINSTALOVANÁ DATA

Je t eba, abyste si p edtím, než dáte Výrobek do záru ního servisu, zaznamenali veškerá data, která jste vložili do vašeho Výrobku, nap . jména, adresy, telefonní ísla, uživatelské a p ístupové kódy, poznámky atd., pon vadž se taková data mohou p í oprav nebo servisu Výrobku vymazat.

Upozor ůjeme rov ů na to, že pokud jste si do vašeho Výrobku stáhli materiály jako nap . vyzván cí tóny, vyzván ní melodie, šet í obrazovky, tapety, hry atd., m že dojit k tomu, že tyto materiály budou p í oprav nebo testování vymazány. Motorola nenese za výše uvedené žádnou odpov dnost. Oprava nebo testování nebude mít dopad na žádné materiály, které Motorola nainstalovala do vašeho Výrobku jako jeho standardní vybavení.

## MIMOZÁRUČNÍ OPRAVY

Pokud požádáte spole nost Motorola, aby opravila váš Výrobek kdykoliv po skon ění záru ní doby nebo v p ípadech, kdy není možné záruku kv í povaze závady nebo problému uplatnit, m že Motorola v takovém p ípad podle svého vyhradního uvážení takové opravy uskute nit s tím, že budete muset spole nosti Motorola za takové opravy zaplatit nebo vás Motorola m že odkázat na autorizovanou t eti stranu, která takovou opravu provede.

<span> </span>	<span> </span>
<span> </span>	<span> </span>
<span> </span>	<span> </span>
<span> </span>	<span> </span>
<span> </span>	<span> </span>
<span> </span>	<span> </span>
<span> </span>	<span> </span>
<span> </span>	<span> </span>
<span> </span>	<span> </span>
<span> </span>	<span> </span>

N které funkce mobilních telefonu závisí na možnostech a nastavení sit operátora. Operátor také nemusí n které funkce aktivovat, p ípad mohou nastavení jeho sit omezit rozsah dané funkce. S dotazy na dostupnost a možnosti funkcí se vždy obraěte na svého operátora. Všechny funkce, možnosti a další vlastnosti produktu a také údaje

<span> </span>	<span> </span>
<span> </span>	<span> </span>
<span> </span>	<span> </span>
<span> </span>	<span> </span>
<span> </span>	<span> </span>
<span> </span>	<span> </span>
<span> </span>	<span> </span>
<span> </span>	<span> </span>
<span> </span>	<span> </span>
<span> </span>	<span> </span>

### Provozní upozornění

P í používání mobilních za izení dodržuje všechna vyv šená na izení na ve ejných místech, jako jsou zdravotnická za izení nebo oblasti s odst elovacími pracemi.

## Airbagy v automobilech

Nepokládejte mobilní za izení do oblasti, kde se nachází airbag.

## Potenciálně výbušná prostředí

Potenciáln ě výbušná prost edí jsou ásto, ale ne vždy, ozna ena a zahrnují í prostory pro manipulaci s pohonnými hmotami v podpalubí lodí, za izení pro p epravu a skladování paliv nebo chemických látek, prostory, jejichž atmosféra obsahuje chemické látky nebo rozptýlené ástice jako je prach z obilovin, prach í práškové kovové ástice.

Nacházíte-li se v takovém prost edí, vypn ěte své mobilní za izení a nevyjímejte, nevkládejte a nenabíjejte baterie. V takových prost edích se mohou vytvo ít jiskry, které mohou zp sobit výbuch í požár.

### Poškozené výrobky

Pokud dojde k pono ení do vody, proražení nebo prudkému pádu, výrobek nepoužívejte a dopravte ho do autorizovaného servisního st ediska Motorola. Nepokoušejte se výrobek vysušít externím zdrojem tepla, nap íklad v mikrovlnné troub .

obsažené v této uživatelské p íru ěe jsou založeny na neaktuáln íjších dostupných informacích a p edpokládá se, že jsou správn ě v dob ětisku. Spole nost Motorola si vyhrazuje právo zm nit nebo upravit libovolné informace nebo specifikace bez dalšího oznámení í závazk .

MOTOROLA a stylizované logo M jsou registrovány na ú ad US Patent & Trademark Office. Java a všechny další zna ky a ochranné známky založené na slov Java jsou ochranné známky nebo registrované ochranné známky spole nosti Sun Microsystems, Inc., v USA a dalších zemích. Všechny ostatní názvy produkt a služeb jsou majetkem p íslušných vlastník .

© **Motorola, Inc. 2006**.

P edpokládá se, že informace uvedené v uživatelských p íru kách spole nosti Motorola jsou v dob ětisku správn ě. Spole nost Motorola si vyhrazuje právo zm nit nebo upravit libovolné informace nebo specifikace bez dalšího oznámení. Obsah uživatelských p íru ek spole nosti Motorola se poskytuje , tak, jak je“ . S výjimkou požadavk p íslušných zákon se neposkytují záruky žádného typu, at už vyslovně nebo p edpokládan ě, v et ů, ale nikoli bez omezení na, p edpokládan ě záruky prodejnosti a vhodnosti k ur ítemu ú elu, v souvislosti s p esností, spolehlivostí nebo obsahem této p íru ky.

Technické údaje a funkce produktu mohou podléhat zm n bez upozom ní, avšak vynakládáme veškeré síly na to, aby byly uživatelské p íru ky pravideln ě aktualizovány podle posledních zm n funk nosti produktu. Pokud však dojde k nepravd podobné situaci a vaše verze p íru ky pln ě neodpovídá základním funkcím používaného produktu, oznamte nám to prosím. Aktuální verze p íru ek m žete také získat ve spot ebitelské sekci webu spole nosti Motorola na adrese http://www.motorola.com.

<span> </span>	<span> </span>
<span> </span>	<span> </span>
<span> </span>	<span> </span>
<span> </span>	<span> </span>
<span> </span>	<span> </span>
<span> </span>	<span> </span>
<span> </span>	<span> </span>
<span> </span>	<span> </span>
<span> </span>	<span> </span>
<span> </span>	<span> </span>

<span> </span>	<span> </span>
<span> </span>	<span> </span>
<span> </span>	<span> </span>
<span> </span>	<span> </span>
<span> </span>	<span> </span>
<span> </span>	<span> </span>
<span> </span>	<span> </span>
<span> </span>	<span> </span>
<span> </span>	<span> </span>
<span> </span>	<span> </span>

<span> </span>	<span> </span>
<span> </span>	<span> </span>
<span> </span>	<span> </span>
<span> </span>	<span> </span>
<span> </span>	<span> </span>
<span> </span>	<span> </span>
<span> </span>	<span> </span>
<span> </span>	<span> </span>
<span> </span>	<span> </span>
<span> </span>	<span> </span>

<span> </span>	<span> </span>
<span> </span>	<span> </span>
<span> </span>	<span> </span>
<span> </span>	<span> </span>
<span> </span>	<span> </span>
<span> </span>	<span> </span>
<span> </span>	<span> </span>
<span> </span>	<span> </span>
<span> </span>	<span> </span>
<span> </span>	<span> </span>

**Upozornění:** Chcete-li zabránit riziku zran ní osob, nevhazujte baterie do ohn .

<span> </span>	<span> </span>
<span> </span>	<span> </span>
<span> </span>	<span> </span>
<span> </span>	<span> </span>
<span> </span>	<span> </span>
<span> </span>	<span> </span>
<span> </span>	<span> </span>
<span> </span>	<span> </span>
<span> </span>	<span> </span>
<span> </span>	<span> </span>

### Údaje o konkrétní míře absorpce (SAR index)

TENTO MODEL SPL ŮJE MEZINÁRODNÍ NORMY PRO P SOBENÍ RÁDIOVÝCH VLN

Váš mobilní telefon je vysíla a p íjíma rádiových vln. Byl navržen avyroben tak, aby nebyly p ekro eny limitní hodnoty pro p sobení rádiových vln stanoven ě mezinárodními normami. Normy byly vytvo eny nezávislou v deckou organizací ICNIRP a obsahují í bezpeč nostní rezervu ur ěnou k zajišť ní ochrany všech osob bez ohledu na v ka zdravotní stav.

Normy pracují s m ůrou jednotkou SAR (Specific Absorption Rate, konkrétní míra absorpce). Limit míry absorpce SAR pro mobilní za izení používaná širokou ve ejnosti je normami ICNIRP stanoven na hodnotu 2 W/kg a nejvyšší hodnota SAR pro toto za izení p í zkouškách u ucha je 0,72 W/kg.<sup>1</sup> Mobilní za izení nabízí ší širokou škálu funkcí, a proto je podle popisu v této uživatelské p íru ěe m žete používat í v jiných polohách, nap íklad na t le.<sup>2</sup> V takovém p ípad byla p í zkouškách nam ěna nejvyšší hodnota SAR 0,87 W/kg.<sup>1</sup>

Hodnoty SAR se m íp í nejvyšším vysílacím výkonu za izení, a proto je skute ná hodnota SAR tohoto za izení za provozu zpravidla nižší. P ístroj totiž automaticky m ní výkon tak, aby používal nejnižší možný výkon nutný ke komunikaci se sítí.

Sv ůtová zdravotnická organizace vydala prohlášení, že sou asné v decké informace nezakládají pot ebu zvláštních opat ění pro používání mobilních telefon . Upozor ůje, že míru vystavení p sobení rádiových vln m žete snížit zkrácením hovoru nebo používáním souprav handsfree umož ůjících používat mobilní telefon dále od hlavy a t la.

<span> </span>	<span> </span>
<span> </span>	<span> </span>
<span> </span>	<span> </span>
<span> </span>	<span> </span>
<span> </span>	<span> </span>
<span> </span>	<span> </span>
<span> </span>	<span> </span>
<span> </span>	<span> </span>
<span> </span>	<span> </span>
<span> </span>	<span> </span>

<span> </span>	<span> </span>
<span> </span>	<span> </span>
<span> </span>	<span> </span>
<span> </span>	<span> </span>
<span> </span>	<span> </span>
<span> </span>	<span> </span>
<span> </span>	<span> </span>
<span> </span>	<span> </span>
<span> </span>	<span> </span>
<span> </span>	<span> </span>

<span> </span>	<span> </span>
<span> </span>	<span> </span>
<span> </span>	<span> </span>
<span> </span>	<span> </span>
<span> </span>	<span> </span>
<span> </span>	<span> </span>
<span> </span>	<span> </span>
<span> </span>	<span> </span>
<span> </span>	<span> </span>
<span> </span>	<span> </span>

<span> </span>	<span> </span>
<span> </span>	<span> </span>
<span> </span>	<span> </span>
<span> </span>	<span> </span>
<span> </span>	<span> </span>
<span> </span>	<span> </span>
<span> </span>	<span> </span>
<span> </span>	<span> </span>
<span> </span>	<span> </span>
<span> </span>	<span> </span>


Baterie, nabíje ka a mobilní za izení mohou obsahovat tyto symboly:

<span> </span>	<span> </span>	<span> </span>
<span> </span>	<span> </span>	<span> </span>
<span> </span>	<span> </span>	<span> </span>
<span> </span>	<span> </span>	<span> </span>
<span> </span>	<span> </span>	<span> </span>
<span> </span>	<span> </span>	<span> </span>
<span> </span>	<span> </span>	<span> </span>
<span> </span>	<span> </span>	<span> </span>
<span> </span>	<span> </span>	<span> </span>
<span> </span>	<span> </span>	<span> </span>

Baterie, nabíje ka a mobilní za izení mohou obsahovat tyto symboly:

Symbol Definice

 D ležet informace k bezpeč nosti.

 Baterie ani mobilní za izení nevhazujte do ohn